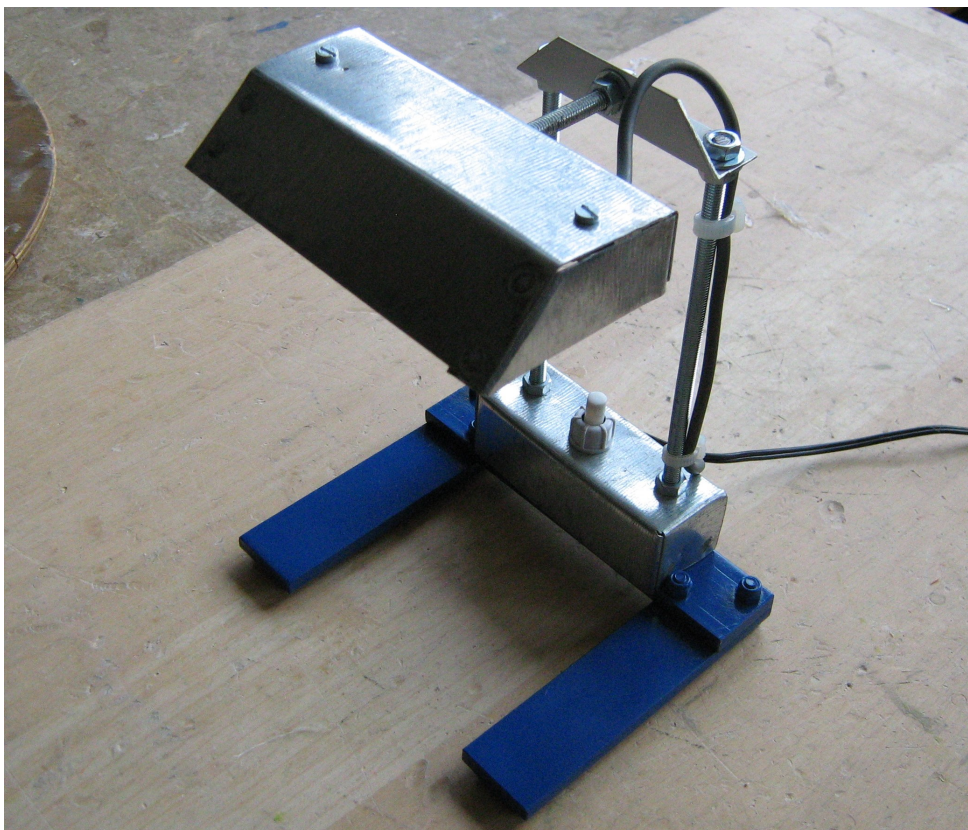


praktischer Teil:

Titel:
LED - Tischlampe

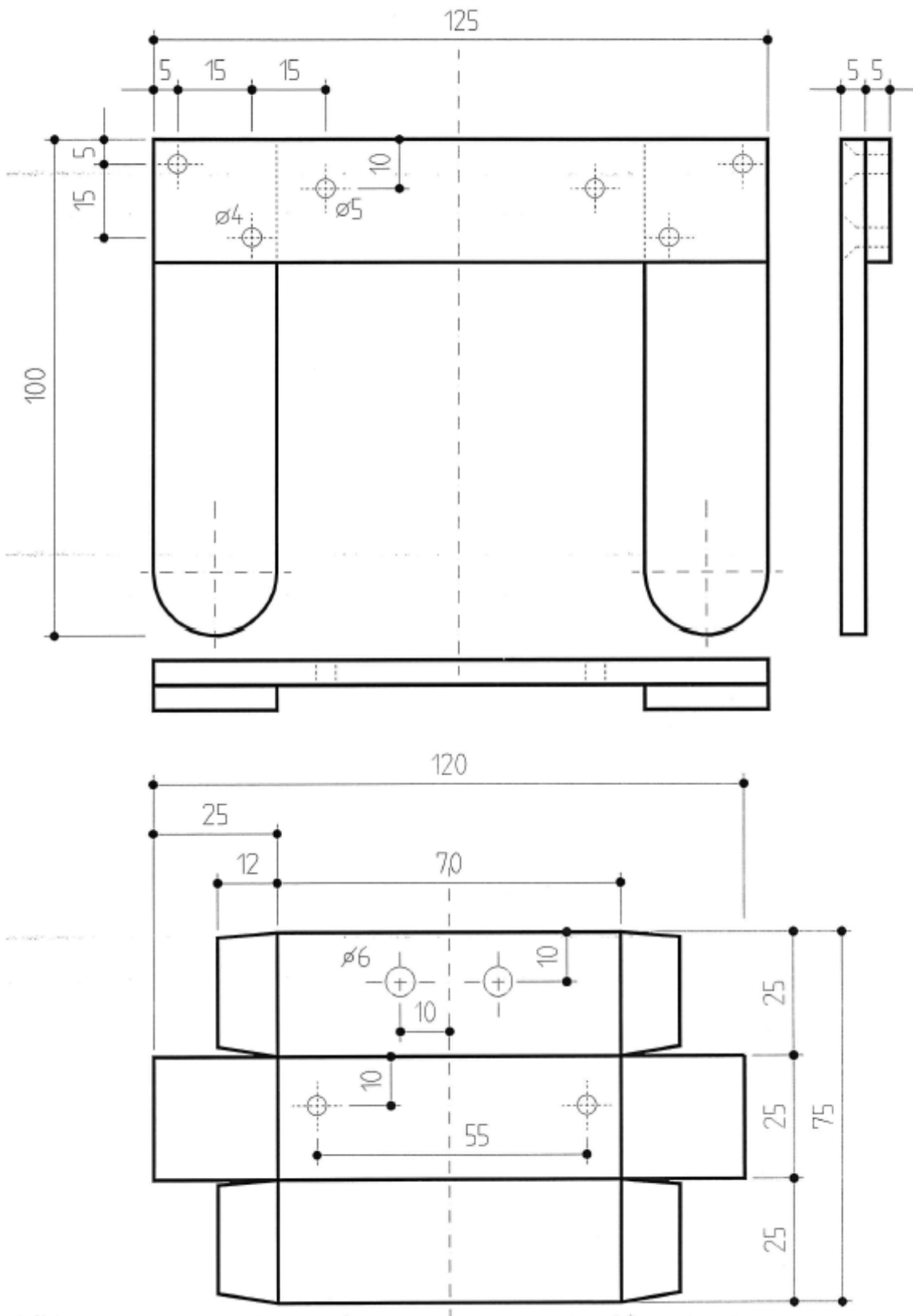
Zeitplanung:
Ca. 15 UE

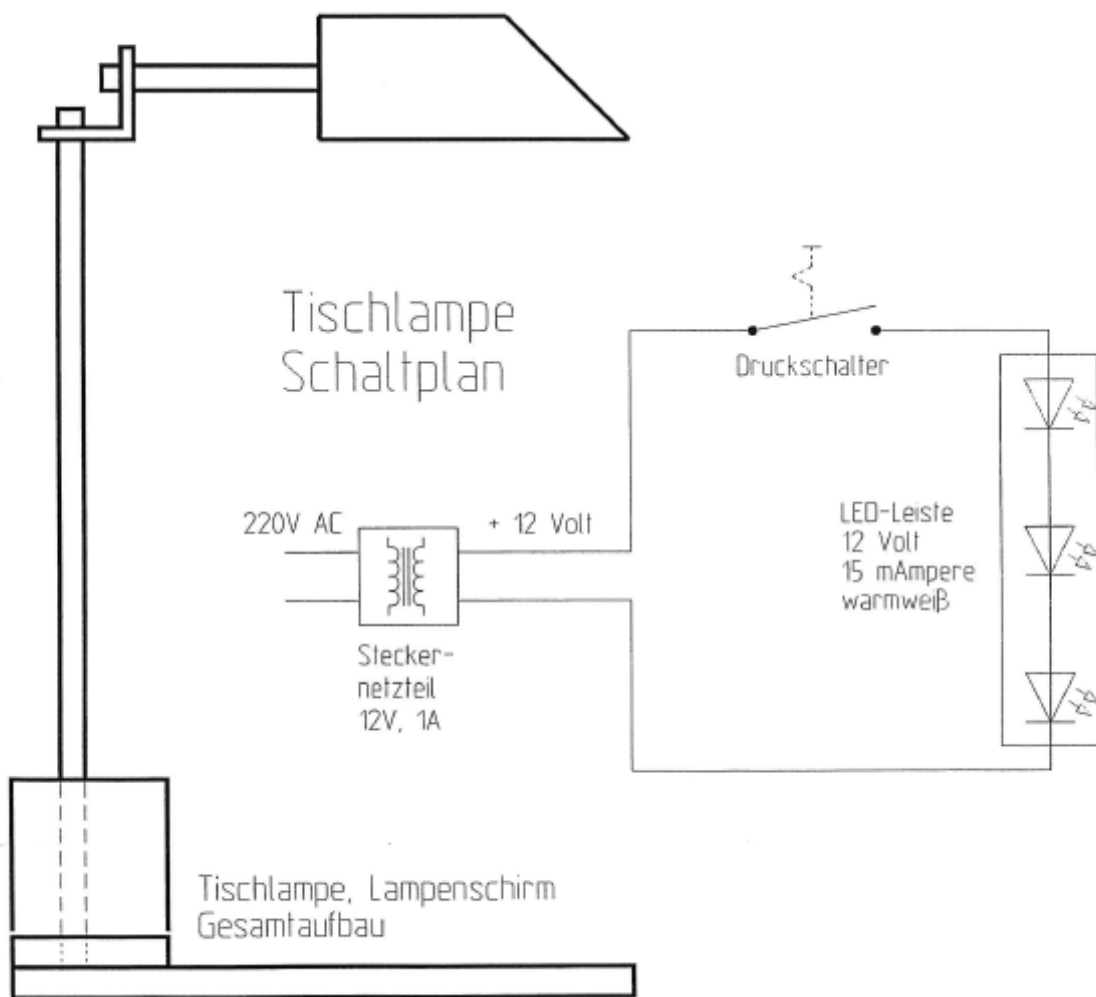
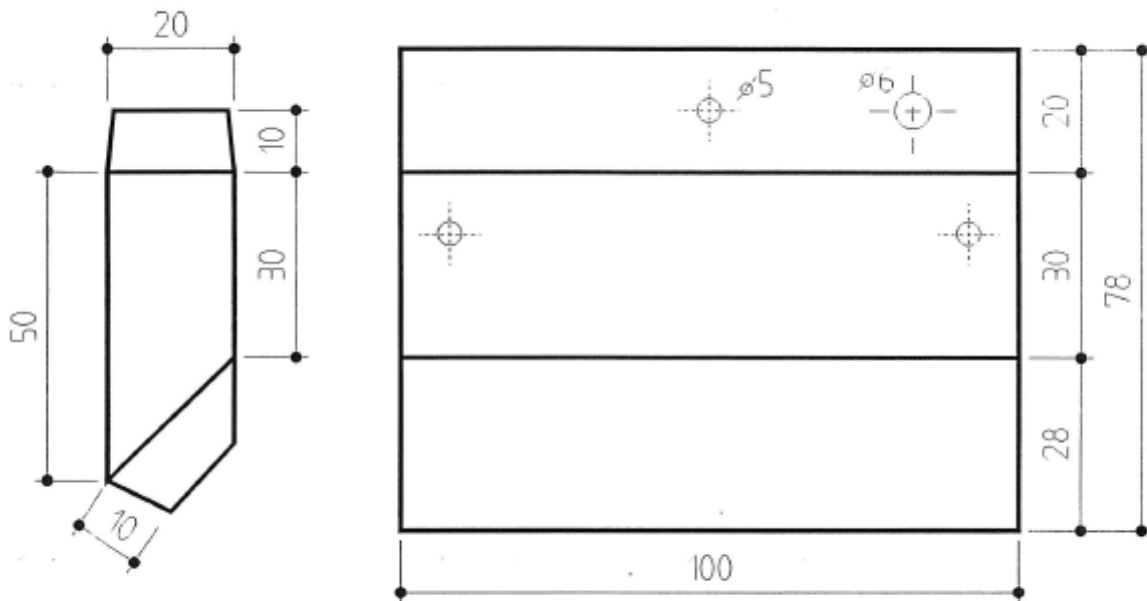
Visualisierung: (Skizze, Foto, Plan)



(Schüler machen auf dem Standfuß das Ende halbrund – je nach „Können“ und Zeit)

Tischlampe Standfuss, Schaltergehäuse





Lernziele:

Die Schüler sollen:

- Pläne und Schaltpläne lesen
- Anreißen mit dem digitalen Höhenreißer und Reissnadel
- Körnen
- Sägen mit der Bügelsäge
- Feilen von Rundungen
- Bohrungen anfertigen
- Senken von Bohrlöchern
- Löten (Kabelverbindung mit Schrumpfschlauch)

Stückliste; Arbeitsmittel:

Bezeichnung	Maß oder Menge	Anzahl	Material oder Qualität
Standfuß	333 mm	1	Flachstahl 25x5
Schaltergehäuse	120 mm x 75 mm	1	Blech
Lampenschirm	80 mm x 140 mm	1	Blech
Gewindestange	500 mm	1	Gewindestange 5 mm
Standfußschrauben		4	Senkkopf 4 x 15
Mutter		14	M 5
Beilagscheibe		12	5 mm
Leuchtbalken LED		1	12 Volt (3 LED)
LED Befestigung		2	Zylinderschraube 3 x 15
LED Befestigung		2	Beilagscheibe 3 mm
LED Befestigung		2	Mutter M3
Kabeldurchführungstülle		3	Je nach Kabeldurchmesser
Steckernetzteil		1	12 V, 1 A
Schalter		1	
Kabelbinder		3	
Winkel	70 mm	1	Aluwinkel 15x15
Kabel			
Schrumpfschlauch			
Mutter		4	Stopfmutter M4

Tipps und Tricks:

1. Standfußunterteile und Oberteil GEMEINSAM bohren! Fixieren mit Grippzange!
2. Die Seitenteile des Lampenschirmes können mit den Laschen eingelötet oder mit dem Punktschweißgerät fixiert werden.
3. Die Bohrung für den Schalter muss je nach Schalter auf dem Schaltergehäuse von den Schülern selbst angefertigt werden.
4. Den Standfuss eventuell unten mit Klebefilz bekleben.
5. Steckernetzteilkabel innen am Schaltergehäuse mit Zugentlastung montieren.

PTS Von Lehrerinnen für Lehrerinnen

Vorgangsweise:

Nummer	Beschreibung	Mittel
1		
2		
3		
4		

Benotungskriterien:

Notenschlüssel:	von	bis	Note:
	83	76	Sehr gut
	75	65	Gut
	64	53	Befriedigend
	52	41	Genügend
	40	0	Nicht genügend

Anhang:

Kosten: ca. 5 Euro

Fragen??? - Koll. Mauthner Franz, PTS Hollabrunn