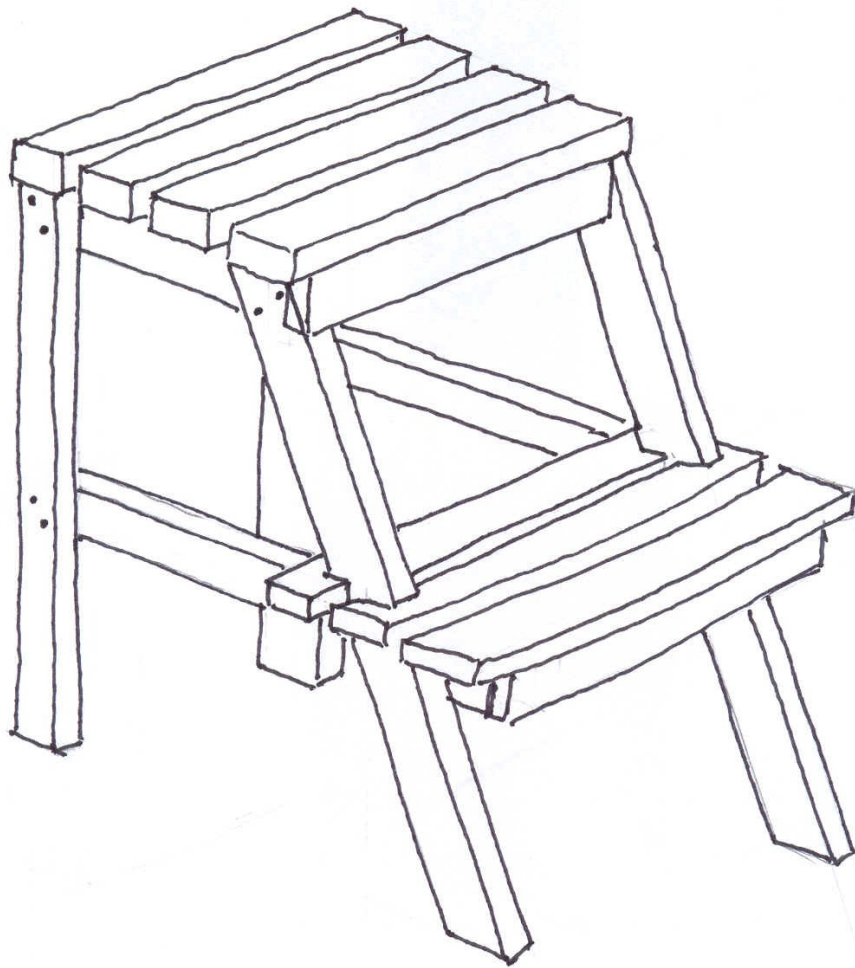


Werkstück:
Stufenhocker

Zeitplanung:
Ca. 12 Unterrichtseinheiten

Freihandskizze:



Lernziele:

- Werkzeichnung in M 1:2 in Vorderansicht, Seitenansicht, Draufsicht
- Latten winklig ablängen
- Gehrungsschnitt am Vorderbein einzeichnen und schneiden
- Dübelverbindung der Rahmenteile herstellen
- Griffloch am Deckbrett einzeichnen (mittig) und ausbohren bzw. sägen
- Ecken abfasen, Kanten brechen
- Oberfläche schleifen und lackieren

Stückliste

Bezeichnung	Maß	Anzahl	Material
Trittbrett	370x60x20	7	Fichte-massiv
Vorderbein	400x60x20	2	Fichte- massiv
Hinterbein	475x60x20	2	Fichte- massiv
Rahmenteil	300x60x20	4	Fichte- massiv
Rahmenteil	425x60x20	2	Fichte- massiv
Holzsenkkopf	4 x 40	28	
Holzdübel	6 x 40	32	

Besonders zu beachten:

- Sicherer Umgang mit der Stichsäge
- Trittbrettleisten müssen gleich lang sein
- Abstände genau einhalten
- Dübel mittig bohren
- Schrauben in gleichen Abständen und in einer Linie setzen
- Beim Zusammenbau auf Winkel achten
- Vorderbein genau mit 64° ablängen

Arbeitsschritte und Werkzeuge:

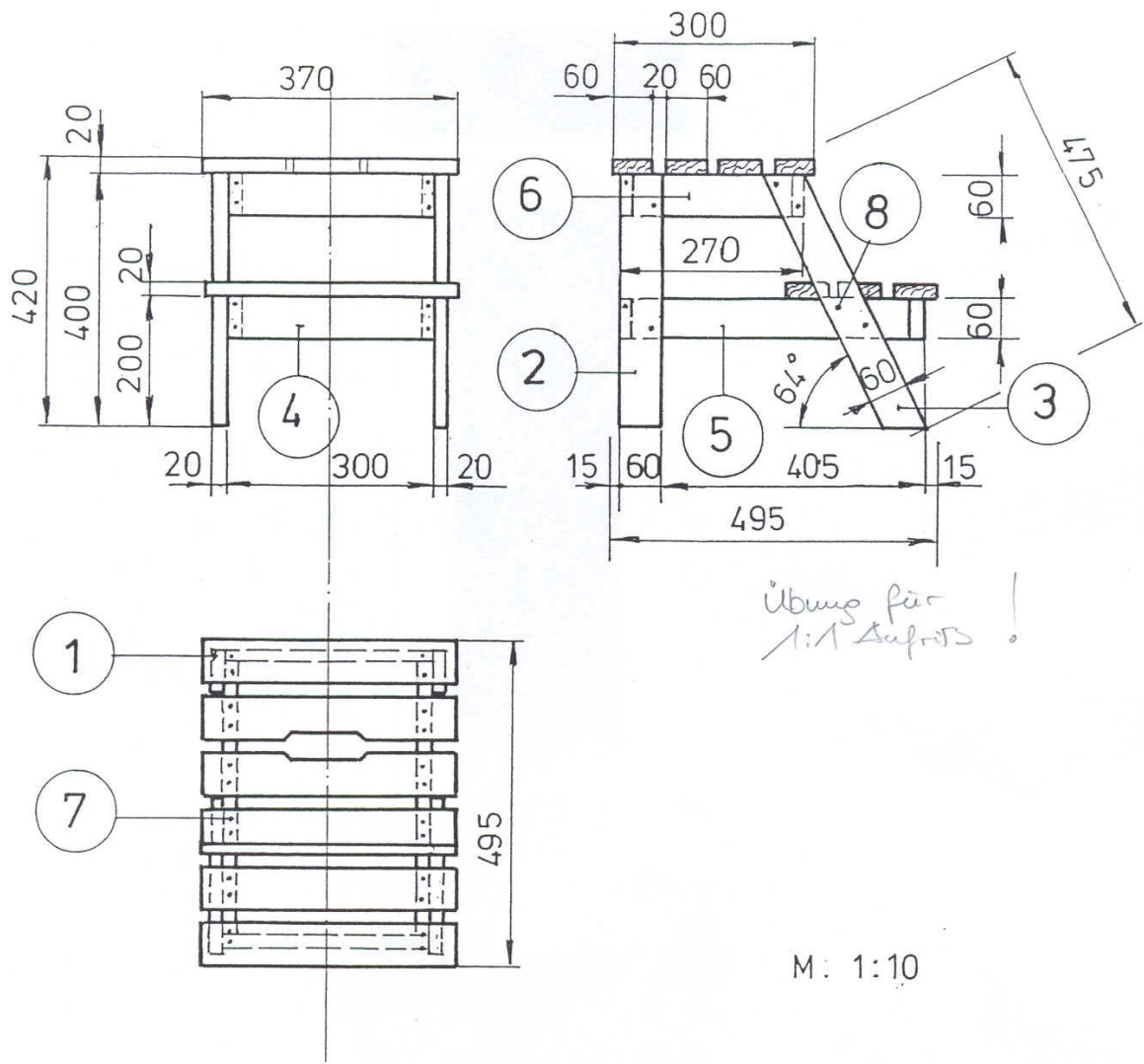
1.	Trittbrettchen herstellen	Stichsäge, Winkel
2.	Griffloch einzeichnen und aussägen	Stichsäge, Winkel
3.	Rahmenteile zuschneiden	Stichsäge, Winkel
4.	Vorder- und Hinterbein zuschneiden	Stichsäge, Winkel, Schmiege
5.	Dübellöcher bohren	Bohrmaschine,
6.	Rahmenteile mit Vorder- und Hinterbein zusammendübeln	Hammer, Winkel, Leim
7.	Trittbrettchen anschrauben	Akkuschrauber
8..	Oberfläche aller Teile schleifen und auf Passgenauigkeit prüfen	Schleifpackerl, Schleifpapier- schwammerl
9.	Zusammenbau	Hammer, Holzpackl, Leim
	Lackierung mit Klarlack (Vorschlag)- auch Beizen od. Buntlack ist möglich	Pinsel, Lack

Benotungskriterien:

Maßgenaues Ablängen.....	30P
Gehrung 64°.....	20P
Dübelverbindungen.....	20P
Winkligkeit.....	20P
<u>Oberfläche.....</u>	<u>10P</u>
	100P

Sehr gut.....81 bis 100
 Gut.....61 bis 80
 Befriedigend.....41 bis 60
 Genügend.....21 bis 40
 Nicht genügend..... 0 bis 20

Technische Zeichnung:



Übung für
1:1 Aufsicht!

M: 1:10