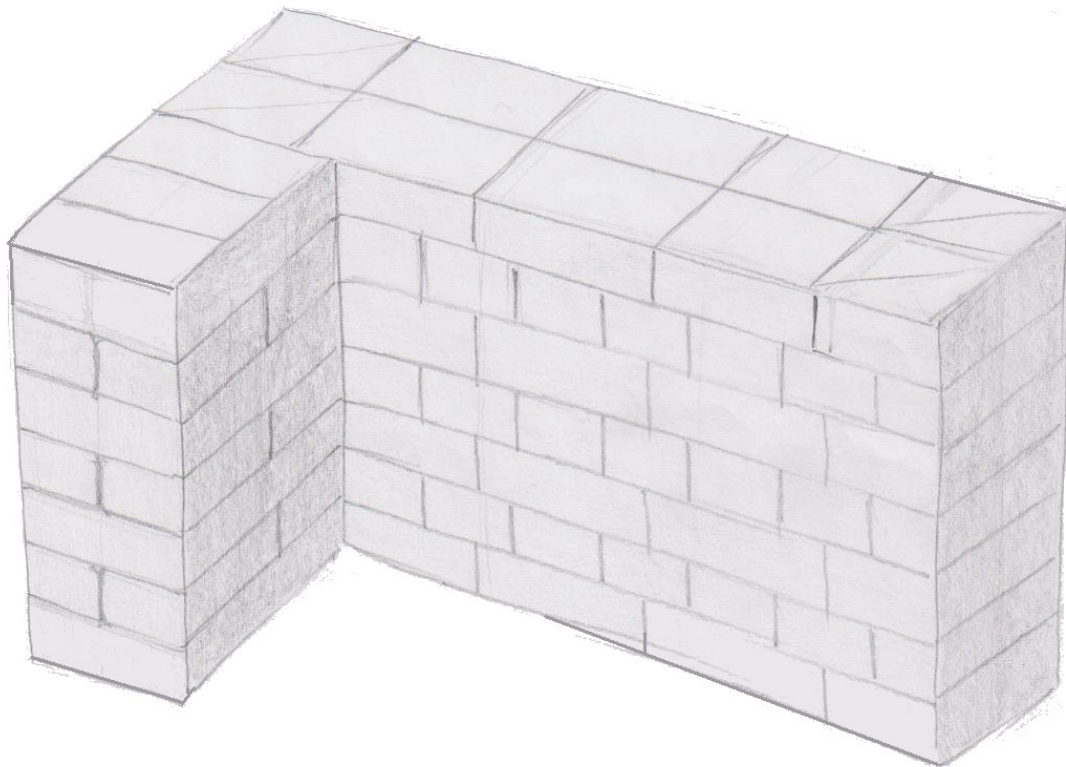


WERKSTÜCK:  
**MAUERWERKE**

Freihandskizze:



LERNZIELE:

- messen und anreißen können
- Winkel anreißen
- mit Wasserwaage umgehen können
- Aufstrichlatte verwenden

MATERIALLISTE:

NF-Ziegel  
Feinsand  
Kalk  
Wasser

BESONDERS ZU BEACHTEN:

- genaues Anreißen ist Bedingung für genaues Arbeiten
- zuerst Ecksteine ausrichten
- Scharen waagrecht ausrichten
- auf 1m Höhe hinarbeiten (13 Scharen)
- auf Fugenqualität achten

ARBEITSSCHRITTE UND WERKZEUGE:

1.	an Fluchtlinie Werkstück anreißen	Meterstab, Bleistift, Richtlatte oder Wasserwaage
2.	Mörtel auftragen (Lagerfuge)	Kelle
3.	Ecksteine ausrichten	Meterstab, Richtlatte
4.	Zwischensteine ausrichten	Maurerschnur, Richtlatte
5.	Stoßfugen füllen	Kelle
6.	weiter Scharen aufmauern	Kelle, Richtlatte, Wasserwaage, Schnur
7.	Fugen außen nachkratzen	Fugenkelle, Holzbrettchen

BENOTUNGSKRITERIEN:

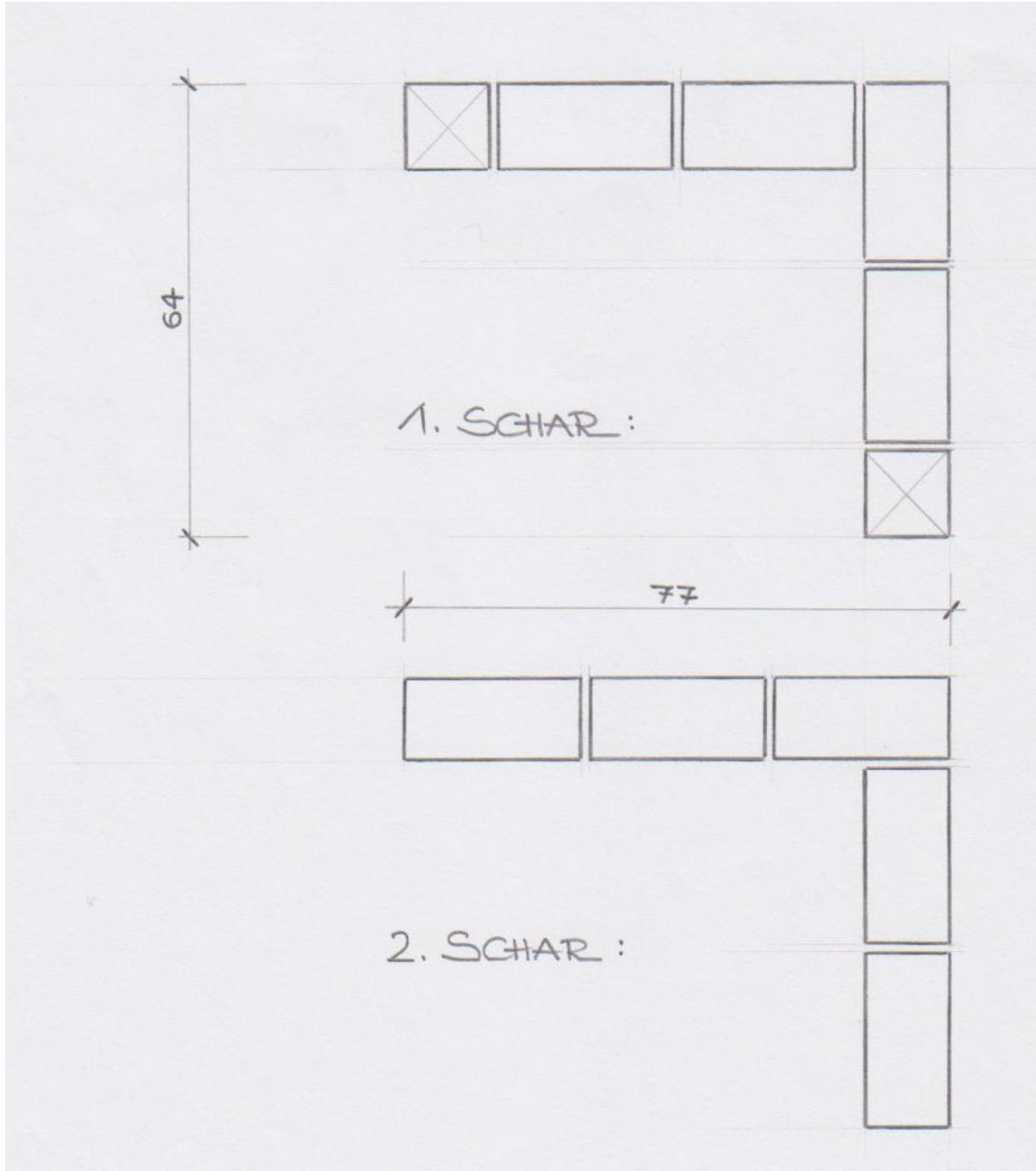
Maßgenauigkeit.....	20 P
Winkeligkeit.....	20 P
Lot in den Ecken.....	20 P
Höhen.....	20 P
Fugen.....	20 P
	100 P

VORSCHLAG:

sehr gut.....	81 bis 100 P
gut.....	61 bis 80 P
befriedigend.....	41 bis 60 P
genügend.....	21 bis 40 P
nicht genügend.....	0 bis 20 P

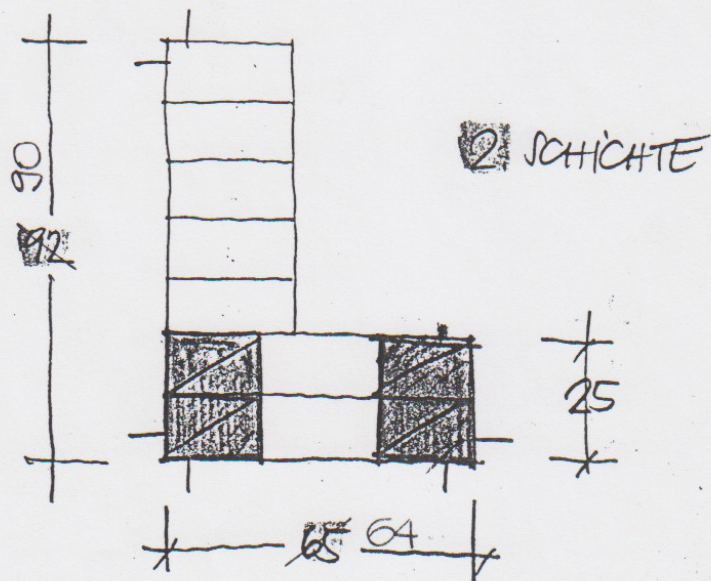
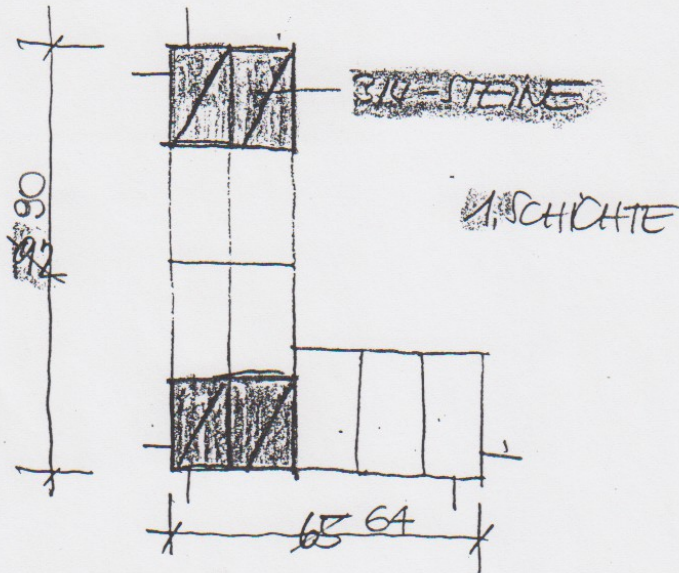
TECHNISCHE ZEICHNUNGEN:

Zwischenwanddeck:



Mauerecke:

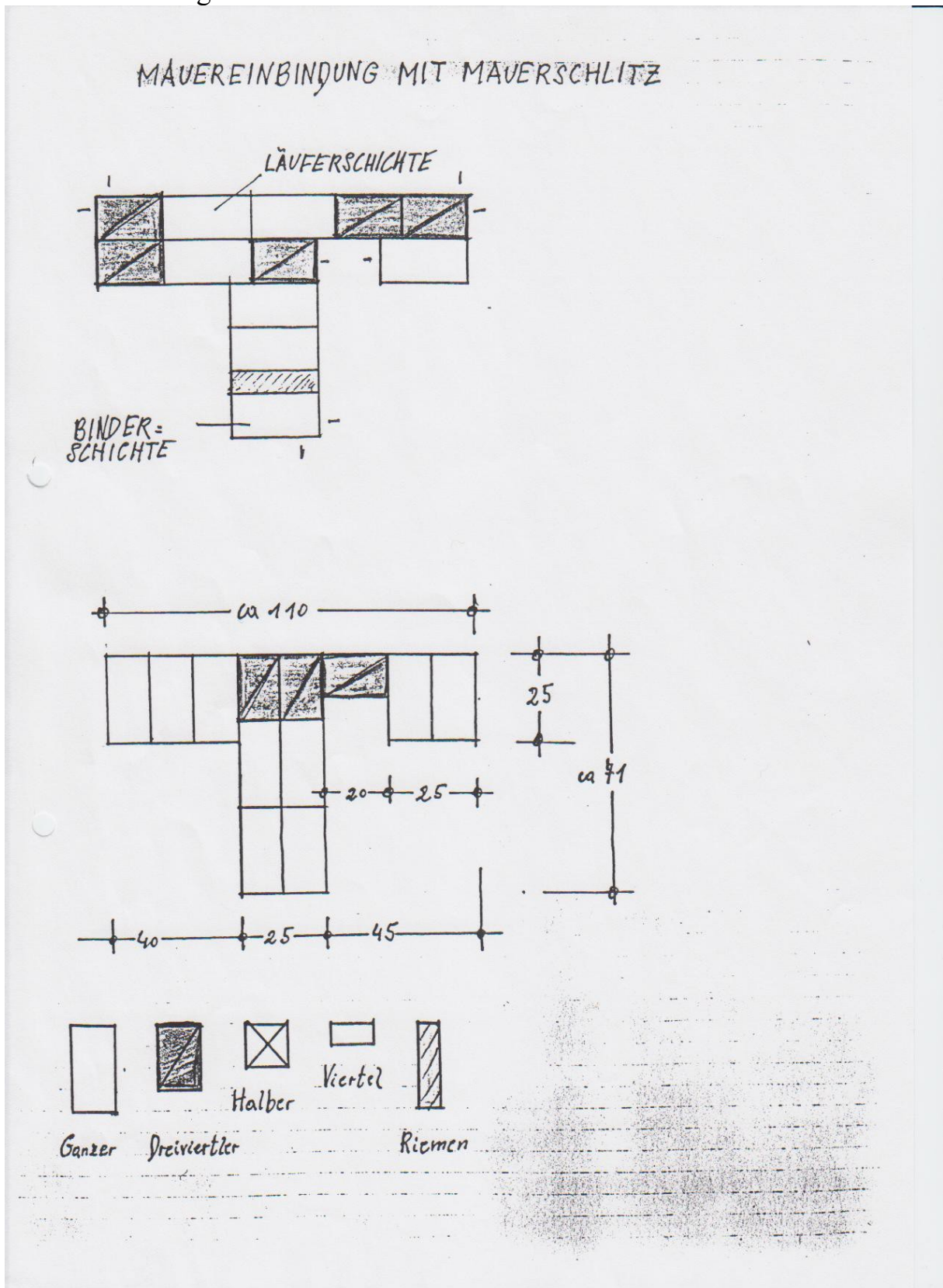
ECKE aus NF-STEINEN:



~~1/2 STEIN = 12,485 m~~  
~~SCHICHTHÖHE 7,7 m~~

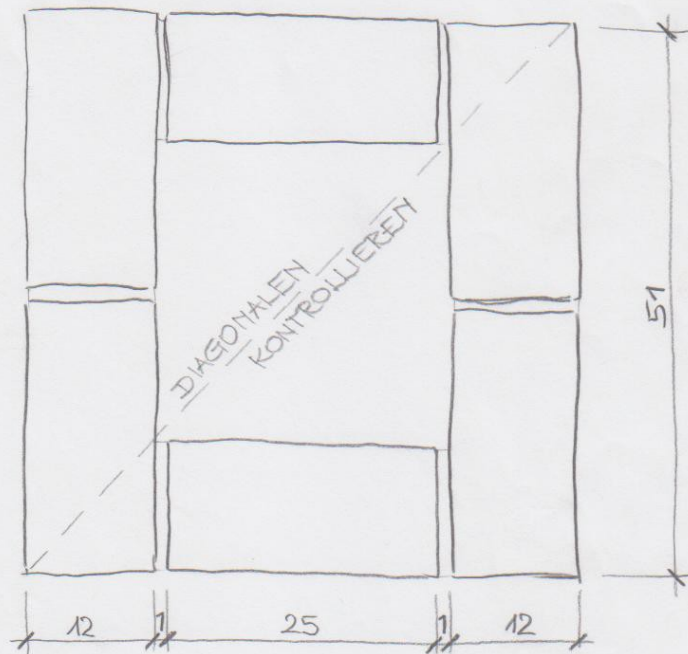
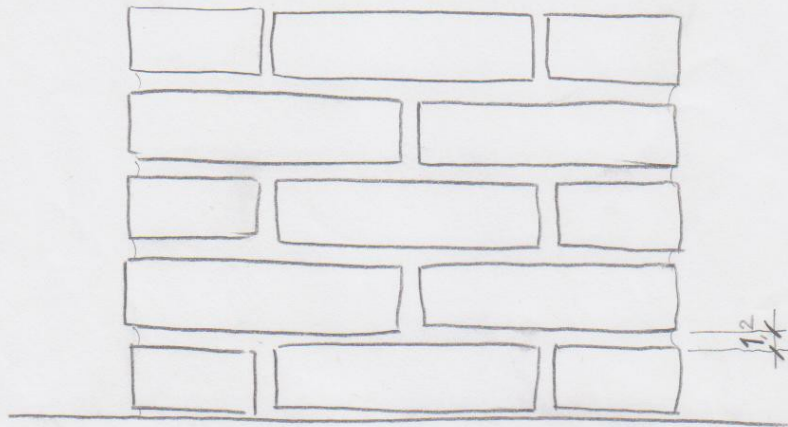


Mauereinbindung mit Mauerschlitze:



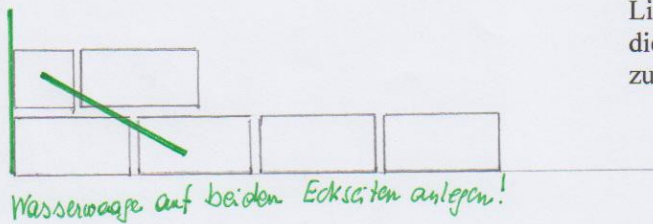
einfacher Kamin:

SICHTMAUERWERK



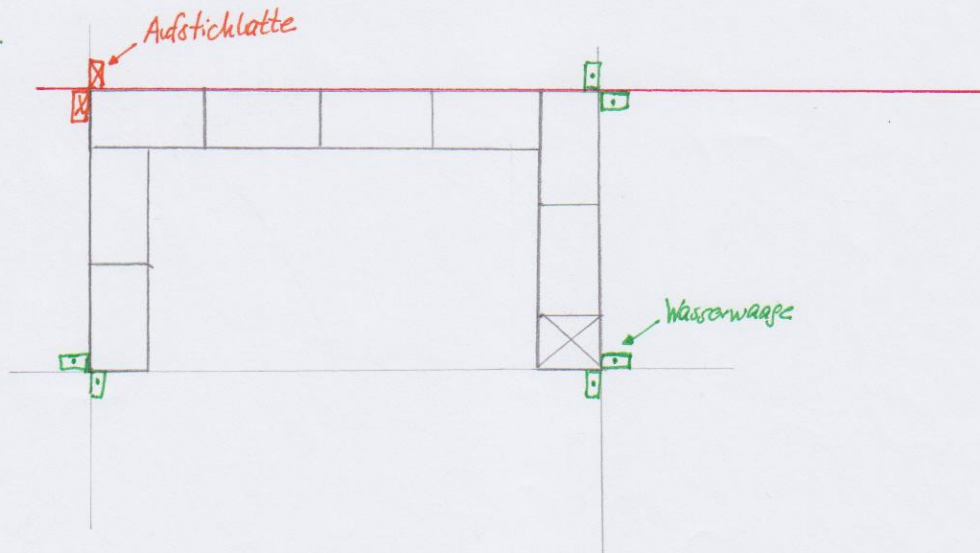
weitere Werkstücke:

Kontrolle der Flucht in der 2. Schar



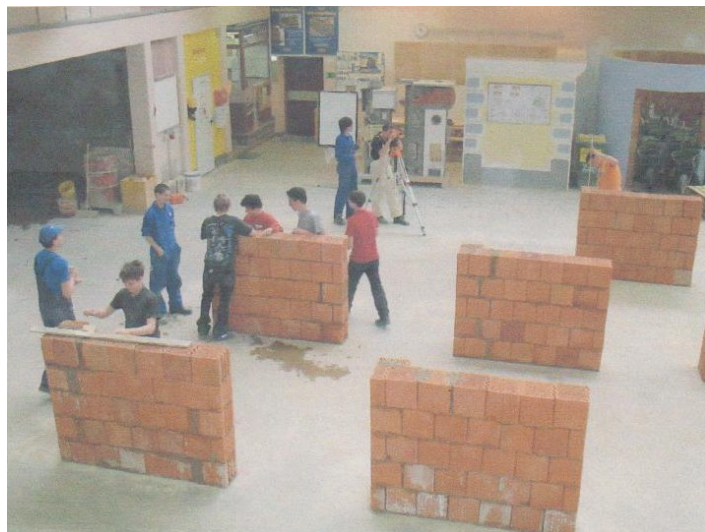
Liegt die ganze Reihe – dann die Flucht von einem Eckstein zum anderen kontrollieren

- Mörtel immer locker auftragen - nur dann kann man den Ziegel gut einrichten!
- Ziegel immer nass machen!
- Mörtel im Verhältnis 4 : 1 (Sand : Kalk) mischen!
- Bei NF-Ziegel gibt es eine glatte und eine raue Seite (aufgrund der Herstellung!). Darauf achten, dass immer die glatte Seite außen ist!





# Mauerwerke, 9/10



Mauerwerke, 10/10

